

# Geschäftsjahr 2015/16

Pressegespräch 2. Juni 2016

**Herzlich willkommen!**



# voestalpine-Konzern

---

## Ergebnisse und Highlights GJ 2015/16

# voestalpine-Konzern

## Geschäftsjahr 2015/16 – Wirtschaftliches Umfeld

- **Global äußerst herausforderndes wirtschaftliches Umfeld**
  - **Europa:** moderater Aufwärtstrend bei großen regionalen Unterschieden
  - **Nordamerika:** nachlassende Wirtschaftsdynamik
  - **China:** Konjunkturabkühlung durch strukturelle Veränderungen – voestalpine davon kaum betroffen
  - **Indien:** vor wirtschaftlichem Aufholprozess
  - **Brasilien und Russland:** in tiefer Rezession
- Starke Entwicklung im **Automotive-, Bahn- und Luftfahrtbereich**
- **Schwacher Energiesektor**, Öl und Gas massiv unter Druck
- **Stahl-Spotpreise** (Commodities) durch globale **Überkapazitäten** auf Tiefststand



# voestalpine-Konzern

## Geschäftsjahr 2015/16 – Highlights

- Steigerungen in allen Ergebniskategorien (auch durch positive Einmaleffekte)
- Umsatz mit 11,1 Mrd. EUR nach 11,2 Mrd. EUR im Vorjahr weitgehend stabil
- EBITDA: 1,6 Mrd. EUR (+ 3,5 %), EBIT: 889 Mio. EUR (+ 0,3 %)
- Ergebnis vor Steuern von 739 auf 751 Mio. EUR (+ 1,7 %) und nach Steuern von 595 auf 602 Mio. EUR (+ 1,2 %) gesteigert
- Rekordinvestitionen von 1,3 Mrd. EUR – Gearing Ratio dennoch von 58,2 % auf 54,5 % verbessert
- Steigerung der Dividende je Aktie von 1,00 auf 1,05 EUR\*
- Direktreduktionsanlage in Texas vor Inbetriebnahme
- Vorplanungen neues Edelstahlwerk Kapfenberg

\* Vorschlag an die Hauptversammlung

voestalpine AG



voestalpine

ONE STEP AHEAD.

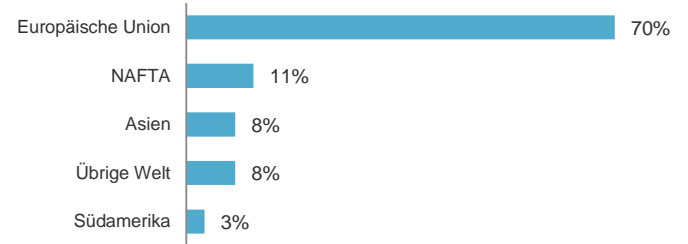
# voestalpine-Konzern

## Globaler Footprint

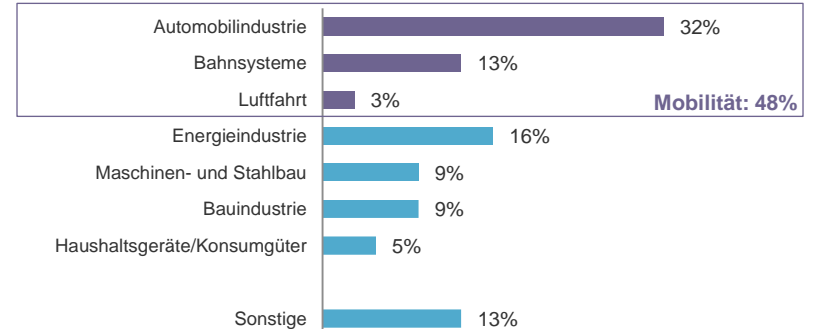
1 Gruppe – 500 Standorte – 50 Länder – 5 Kontinente



### Umsatz nach Regionen (Geschäftsjahr 2015/16)



### Umsatz nach Branchen (Geschäftsjahr 2015/16)



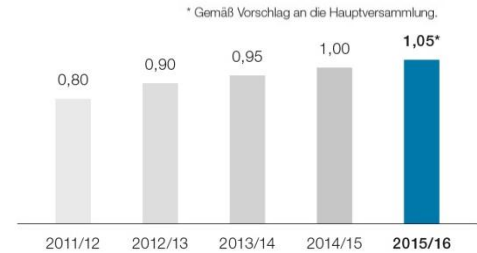
# voestalpine-Konzern

## „Die Story“

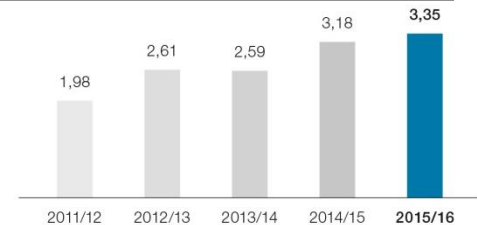
### Nachhaltige Wertsteigerung als zentraler Anspruch

- In 20 Jahren an der Börse **732 % Wertsteigerung**
- Überzeugendes Geschäftsmodell – **führende Marktposition** in allen Business Units auf Basis **innovativer Produktlösungen**
- Nur geringe Abhängigkeit von „Stahlzyklus“ dank **high tech/high quality Nischenprodukten** nahe am Endkunden
- Einzigartiger track-record – **kein einziges Verlustjahr** seit Börsengang, auch nicht nach Lehman
- **Breite Produktdiversifizierung** in Bezug auf Regionen und Industriesektoren bringt **hohe Ergebnisstabilität**
- Nachhaltiges **Wachstum** durch Focus auf **Downstream-Business**
- **Führend in Europa** in Bezug auf **Effizienz & Profitabilität**

Dividende je Aktie (in EUR)



Ergebnis je Aktie (in EUR)



**Kontinuierliche Dividende seit IPO 1995 – durchschnittliche Dividendenrendite 3,8 p.a.**



# voestalpine-Konzern

---

## Überblick Finanzkennzahlen GJ 2015/16

# voestalpine-Konzern

## Kennzahlen GJ 2015/16 im Überblick

### Bereinigte Zahlen

Mio. EUR	GJ 2014/15	GJ 2015/16	Veränderung (in %)	GJ 2014/15 <sup>1)</sup>	GJ 2015/16 <sup>2)</sup>	Veränderung (in %)
Umsatzerlöse	11.190	11.069	-1,1	11.190	11.069	-1,1
Operatives Ergebnis (EBITDA)	1.530	1.583	+3,5	1.468	1.446	-1,5
Betriebsergebnis (EBIT)	886	889	+0,3	841	814	-3,2
Ergebnis vor Steuern (EBT)	739	751	+1,7	694	677	-2,5
Jahresüberschuss	595	602	+1,2	553	510	-7,7
Gewinn je Aktie	3,18	3,35	+5,3	2,94	2,64	-10,2
Dividende je Aktie	1,00	1,05 <sup>3)</sup>				
Mitarbeiter (Vollzeitäquivalent)	47.418	48.367	+2,0			

<sup>1)</sup> Bereinigt um Einmaleffekte durch Devestitionen (Metal Forming Division) <sup>2)</sup> Bereinigt um Einmaleffekte durch Konsolidierungsänderungen (Metal Engineering Division)

<sup>3)</sup> Vorschlag an die Hauptversammlung

voestalpine AG

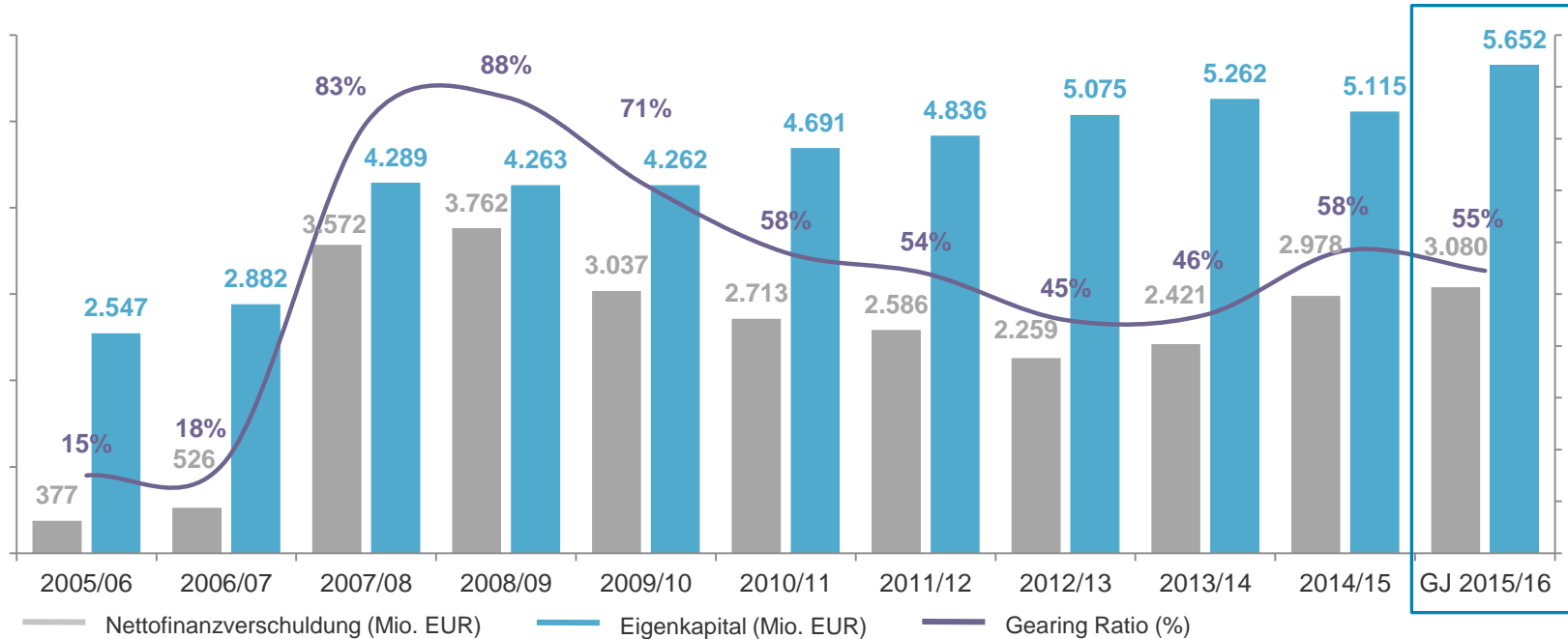
voestalpine

ONE STEP AHEAD.



# voestalpine-Konzern

## Entwicklung Gearing Ratio





# voestalpine-Konzern

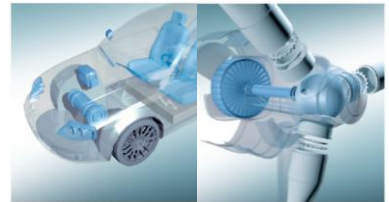
---

## Highlights aus den Divisionen

# Steel Division

## Großaufträge und Innovationsausbau

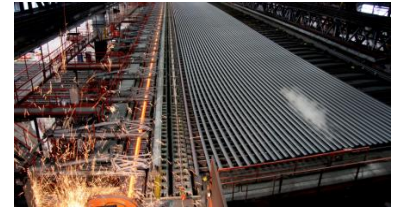
- **Pipeline-Auftrag und Ausbau im Bereich Grobblech**
  - Großauftrag über mehrere hunderttausend Tonnen hochfeste Röhrenbleche für Pipeline-Projekt Nord Stream 2
  - Inbetriebnahme des weltweit modernsten Grobblechwalzgerüsts in Linz  
Investitionsvolumen: 65 Mio. EUR
- **Spatenstich neue Stranggießanlage für hochqualitative Stähle, Linz**
  - Investitionsvolumen: 100 Mio. Euro
  - Ab Mitte 2017: Produktion von 1,2 Mio. Tonnen Brammen aus hochqualitativem Stahl → u.a. Vormaterial für Automobilkomponenten
- **Zukunftsmarkt E-Mobilität**
  - Weltweit modernste Anlage zur Produktion von Elektroband in Linz in Vollbetrieb → Anwendung in Generatoren, Elektromotoren, Transformatoren etc.



# Metal Engineering Division

## Weltweite Bahnaufträge und Fokus Qualitätsdraht

- **Höchster Auftragsstand der Geschichte bei Bahninfrastruktur-Aufträgen**
  - Weichen: Ausbau des chinesischen Hochgeschwindigkeitsnetzes, S-Bahn Kuala Lumpur, Metros Ho Chi Min City, Doha
  - Schienen: Metro Riyadh (weltweit größtes im Bau befindliches Metroprojekt), Delhi, Schwerlastbahnstrecke Brasilien, Straßenbahnprojekte Algerien
- **Ausbau der führenden Position im Bereich Qualitätsdraht**
  - Errichtung des modernsten Drahtwalzwerks Europas in Leoben-Donawitz
    - Investition: > 100 Mio. EUR
    - Produktionskapazität: > 550.000 Tonnen Qualitätsdraht p.a.
    - Technologiestandard Industrie 4.0
  - Fürstenfeld als neuer Produktionsstandort für Spezialdrähte
    - Herstellung ultrahochfester Feinstdrähte (bis zu 0,07 mm Ø )
    - Einsatz in der Halbleiter- und Photovoltaikindustrie



# Metal Forming Division

## Expansion im Automotive-Bereich

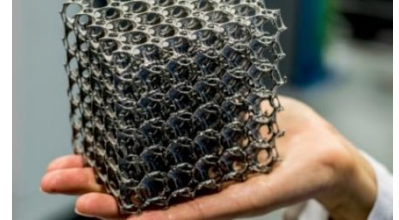
- **2. Werk für lasergeschweißte Platinen in Linz**
  - Spatenstich Juli 2015; Investitionsvolumen: 25 Mio. EUR
  - Probetrieb läuft, Eröffnung im Herbst
  - Umsatzsteigerung von 100 auf rd. 160 Mio. EUR bis 2020
- **Werk für höchstfeste Karosserieteile in Shenyang/China**
  - Eröffnung Oktober 2015, Investitionsvolumen: 25 Mio. EUR
  - Zielumsatz 2020 inkl. 2. Ausbaustufe: 60 Mio. EUR
- **2. Ausbaustufe Automotive-Werk Cartersville/USA**
  - Investitionsvolumen 1. und 2. Ausbaustufe: 60 Mio. EUR
  - 1. Produktionsstandort für höchstfeste Leichtbau-Karosserieteile im NAFTA-Raum; Probetrieb der 1. phs-ultraform®-Anlage
  - Zielumsatz 2020 inkl. 3. Ausbaustufe >160 Mio. EUR
- **Eröffnung 1. „phs-directform“-Anlage in Schwäbisch-Gmünd (Juli 2016)**
  - 1. Produktion höchstfester Leichtbau-Karosserieteile im direkten Verfahren



# Special Steel Division

## Globaler Service- und Technologieausbau

- **Weltweite Standorterweiterungen und Akquisitionen**
  - Standorteröffnung Queretaro/Mexiko: Fokus Automotive
  - Akquisitionen ATT (China) und Sermetal Gruppe (Spanien) – Kunststoffformenstahl für die Automobilindustrie
  - Neuer Standort Bohler Pacific in Singapur
- **Metal Additive Manufacturing**
  - Start des eigenen 3D-Druck Forschungszentrums in Düsseldorf
  - Metallpulverentwicklung durch Böhler Edelstahl (AT) & Uddeholm (SE)
  - Zukunftspotenzial: Luft- und Raumfahrt, Automotive, Werkzeugbau u.a.
- **Strategisches Wachstumsfeld Luftfahrt**
  - Umsatzanteil von 300 Mio. EUR (GJ 2015/16)
  - Laufende Kapazitäts- und Portfolioerweiterung (Nickelbasis- & Titan-Bleche)
  - Aufbau von Lagerkapazitäten in Nordamerika
- **Edelstahlwerksprojekt Kapfenberg 2020**



# Special Steel Division

## Investitionsprojekt Kapfenberg 2020

- **Ausbau globale Marktführerschaft für Werkzeug- und Spezialstähle**
  - Errichtung des modernsten Edelstahlwerks der Welt
  - Technologische Innovation der Edelstahlproduktion (Ersatz des bestehenden Edelstahlwerks)
  - Industrie 4.0-Standard durch vollintegrierte Prozesstechnologie
  - Benchmark bei Emissionsreduktion und Energieeffizienz
  - Größte Einzelinvestition der Special Steel Division
  - Realisierungszeitraum: bis ca. 2020
  - Endgültige Projektentscheidung in nächsten 12 bis 18 Monaten



# voestalpine-Konzern

## Ausblick GJ 2016/17

- Kurzfristige **Besserung** der globalen Wirtschaftslage **wenig wahrscheinlich**
- Gewisse **Ansätze für Konjunkturerholung** (Stabilisierung Rohstoffpreise)
- Leichter Aufwärtstrend in Europa
- Nachlassende Dynamik in USA
- Erste positive Effekte des jüngsten **chinesischen 5-Jahresplans**
- Kein Wachstum aus Brasilien und Russland zu erwarten
- Kernmärkte **Automotive, Bahninfrastruktur, Flugzeugbau** anhaltend stark
- Investitionstätigkeit des **Öl- & Gasmarkts** abzuwarten



GJ 2016/17: (bereinigtes) EBIT & EBITDA annähernd auf Höhe des vergangenen Geschäftsjahres



# Geschäftsjahr 2015/16

Pressegespräch 2. Juni 2016